



ZIG ZAG

PROTECTION DE SOL EN CAOUTCHOUC POUR DAMEUSES

Composition :

Caoutchouc avec une trame de câbles en acier.

Avantages :

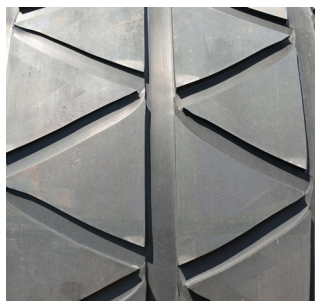
- Ultra robuste.
- Protège les sols lors du passage des dameuses et des surfaceuses à glace.
- Très résistant à l'étirement grâce à sa trame acier.
- Amortisseur de chocs.
- Dimensions sur mesure.

Pose :

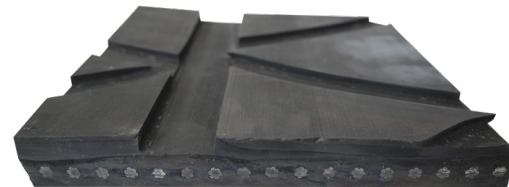
Fixer au sol à l'aide de pointes inox 6,5 x 70mm.

Référence	Dimensions	Épaisseur
ZIGZAG	0,6 x 30 m	Env. 22 mm

Prix
1800,00€ HT/Rouleau



Design drainant



Trame acier

